

**ООО «АРКАДА-М»**

**АРХИТЕКТУРНО-ГРАДОСТРОИТЕЛЬНЫЕ РЕШЕНИЯ**

**Объект:** Административно-складской корпус

**Адрес:** г.Москва, Троицкий АО

**Заказчик:** ООО «            »



**Москва 2014г.**

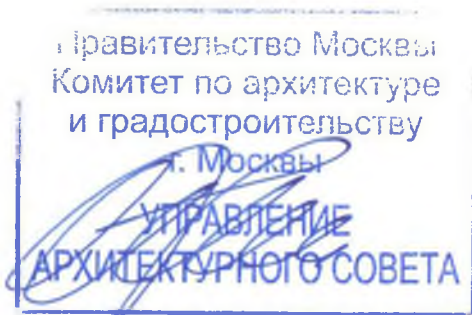
# ООО «АРКАДА-М»

## АРХИТЕКТУРНО-ГРАДОСТРОИТЕЛЬНЫЕ РЕШЕНИЯ

### АЛЬБОМ-БУКЛЕТ

Объект: Административно-складской корпус

Адрес: г. Москва, Троицкий АО



Заказчик:

ООО «            »

Ген.директор:

Проектировщик:

ООО «Аркада-М»

Ген. Директор:

Гаврюков Е.В.

ГАП :

Привалова Е.Б.





- Место размещения объекта

Материал проверен  
Начальник управления Архитектурного совета  
Муринец Е.Г.

Альбом-буклет  
строительства административно-складского корпуса  
по адресу: г.Москва, Троицкий АД, Поселение Краснопарское

Схема ситуационного плана  
На основе М1:2000

Заказчик ООО " \*  
Проектировщик: ООО "АРКАДА-М"  
Москва 2014г.



**УСЛОВНЫЕ ОБОЗНАЧЕНИЯ**

- Граница землеотвода
- Красные линии
- Проектируемые здания
- Существующие здания
- Дорожное покрытие
- Озеленение

**ЭКСПЛИКАЦИЯ ЗДАНИЙ И СООРУЖЕНИЙ**

1. Мастерская с КПП
2. Административно-складской корпус
3. Проектируемое здание
4. Скважина технологического водопровода
5. Пожарный резервуар
6. Трансформаторная подстанция
7. Парковки легкового автотранспорта
8. Парковки грузового автотранспорта
9. Площадка сбора мусора

**ТЕХНИКО- ЭКОНОМИЧЕСКИЕ ПОКАЗАТЕЛИ**

	Наименование	Значение	ед. изм.
1	Площадь землеотвода	10000	м <sup>2</sup>
2	Площадь застройки	2674	м <sup>2</sup>
5	Площадь дорожного покрытия	6112	м <sup>2</sup>
6	Площадь озеленения	1214	м <sup>2</sup>

Проектирование и строительство зданий. Сайт: [www.vashproect.ru](http://www.vashproect.ru) Тел. 8 (495) 229-39-67

Материал проверен  
Начальник управления Архитектурного совета  
  
Мурунец Е.Г.

Альбом-бюджет  
строительства административно-складского корпуса  
по адресу: г. Москва, Троицкий АД, Поселение Краснопахорское

Схема планировочной организации земельного  
участка совмещенная со схемой транспортной  
организации территории  
На основе М1:500

Заказчик ООО " " " " " "  
Проектировщик ООО "АРКАДА-М"  
Москва 2014г.



Handwritten signature in blue ink.

<p>Материал проверен Начальник управления Архитектурного совета Мурунец Е.Г.</p>	<p>Альбом-буклет строительства административно-оказского корпуса по адресу: г.Москва, Троицкий АО, Поселение Краснопахорское</p>	<p>Схема развертки фасада</p>	<p>Заказчик ООО " " " " Проектировщик ООО "АРКАДА-М" Москва 2014г.</p>
--	--	-------------------------------	--



Материал проверен  
Начальник управления Архитектурного совета  
Муринец Е.Г.

Альбом – бюджет  
строительства административно-складского корпуса  
по адресу: в. Москва, Троицкий АД, Поселение Краснопахорское

Фотофиксация существующего положения

Заказчик ООО " " \*  
Проектировщик ООО "АРКАДА-М"  
Москва 2014г.



Материал проверен  
Начальник управления Архитектурного совета  
Муринец Е.Г.

Альбом-буклет  
строительства административно-складского корпуса  
по адресу: в.Москва, Троицкий АД, Поселение Краснопахорское

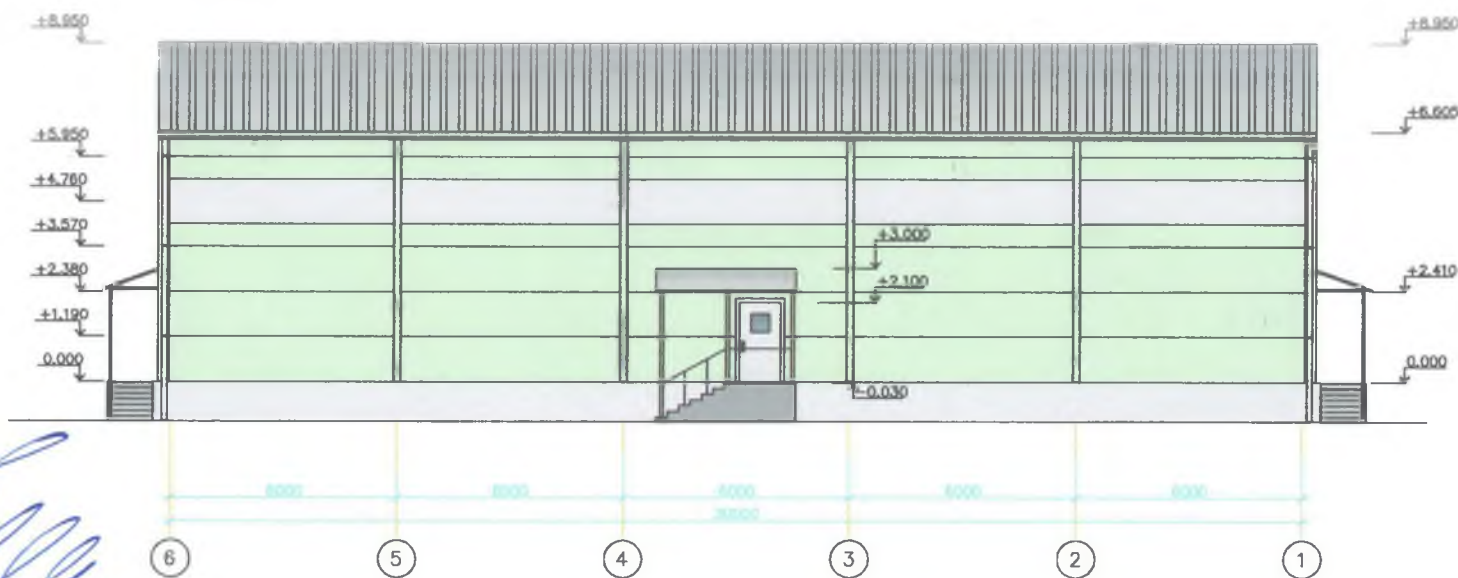
Фотомонтаж

Заказчик ООО "А  
Проектировщик ООО "АРКАДА-М"  
Москва 2014г.

**Фасад 1-6**



**Фасад 6-1**

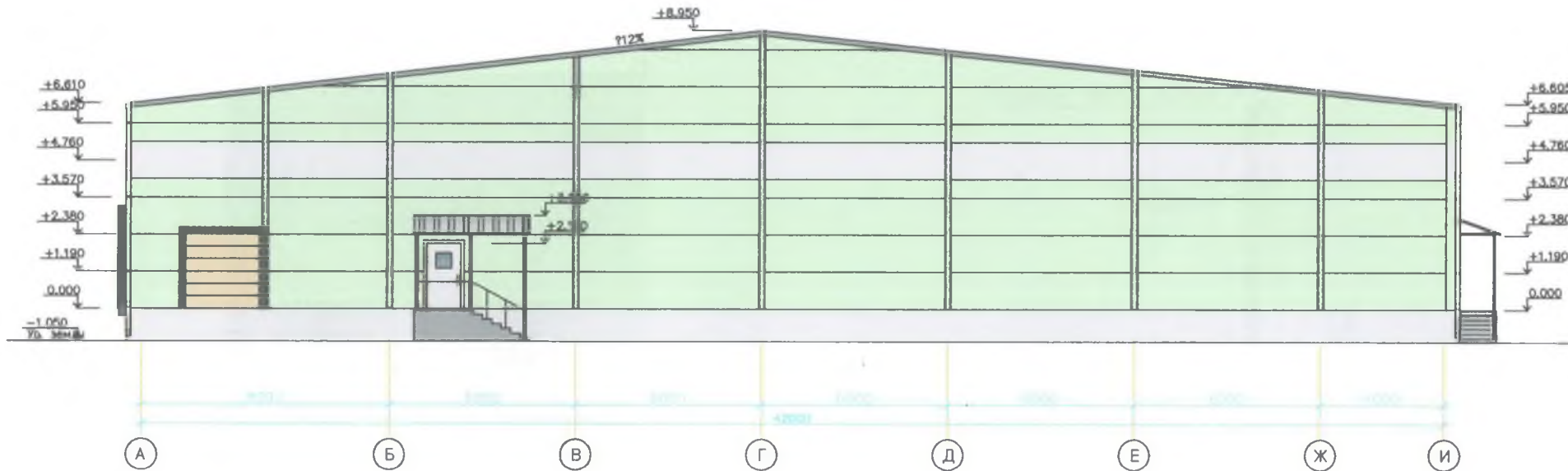


*Handwritten signature in blue ink.*

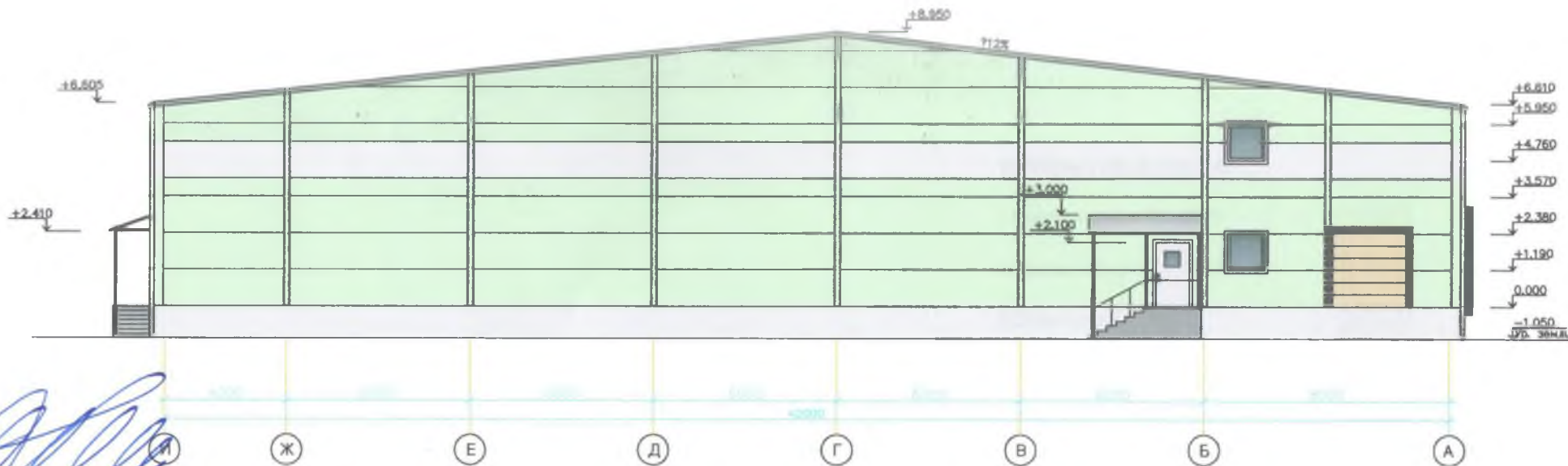
<p>Материал проверен Начальник управления Архитектурного совета Муринец Е.Г.</p>	<p>Альбом-буклет строительства административно-складского корпуса по адресу: в.Москва, Троицкий АД, Поселение Краснопахорское</p>	<p>Схема фасадов в осях 1-6, 6-1 На основе М1:200</p>	<p>Заказчик ООО "АРКАДА-М" Проектировщик ООО "АРКАДА-М" Москва 2014г.</p>
--	---	---	---



Фасады А-И

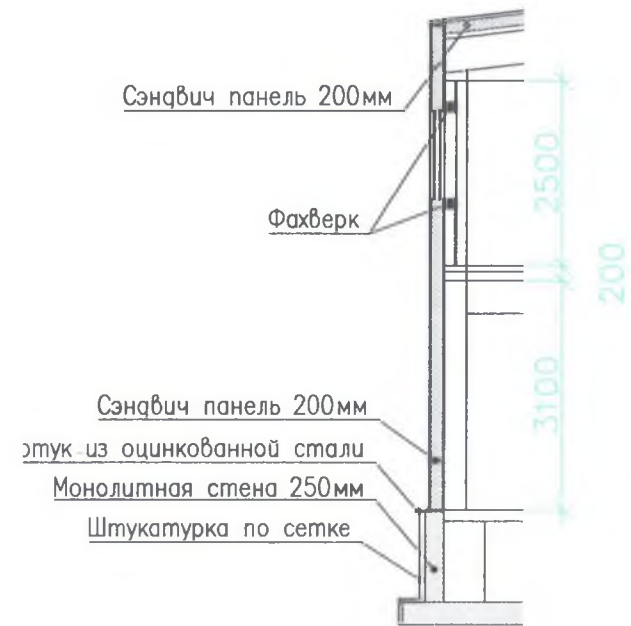
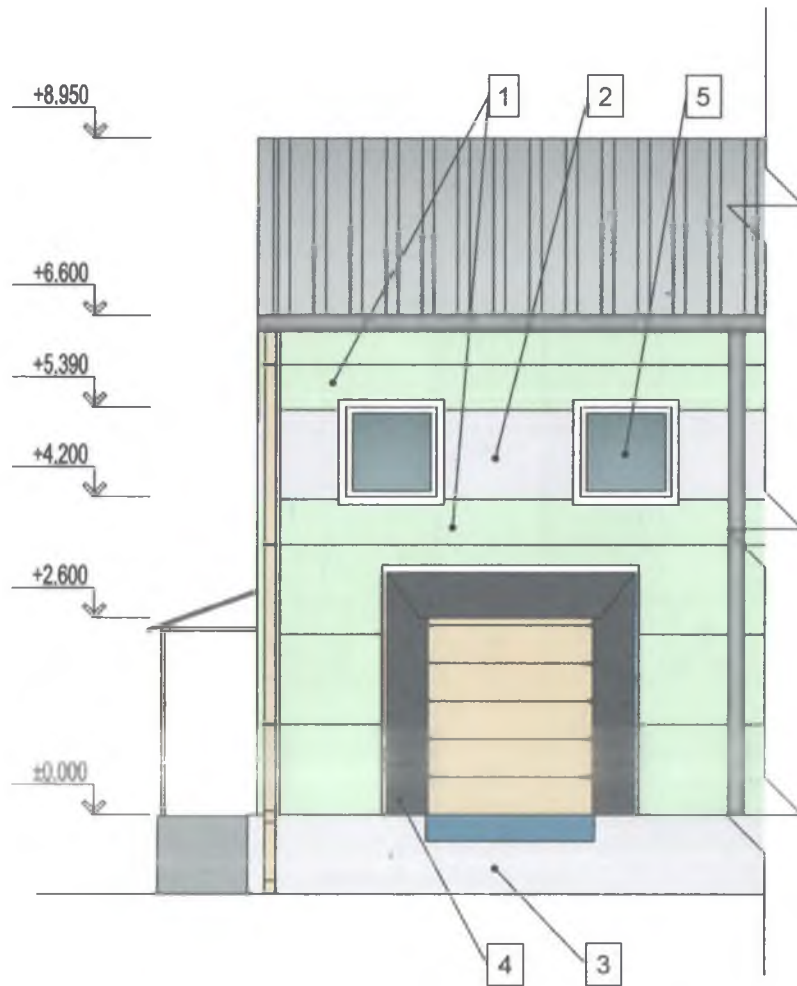


Фасады И-А



*[Handwritten signature]*

<p>Материал проверен Начальник управления Архитектурного совета Мурунец Е.Г.</p>	<p>Альбом-буклет строительства административно-складского корпуса по адресу: г.Москва, Троицкий АО, Поселение Краснодворское</p>	<p>Схема фасадов в осях А-И, И-А На основе М1:200</p>	<p>Заказчик ООО "АРКАДА-М" Проектировщик ООО "АРКАДА-М" Москва 2014 г.</p>
--	--	---	--



**УСЛОВНЫЕ ОБОЗНАЧЕНИЯ**

- 1. Сэндвич-панель RAL 6019
- 2. Сэндвич-панель RAL 7047
- 3. Штукатурка RAL 7047
- 4. Докшелтер
- 5. Стекло

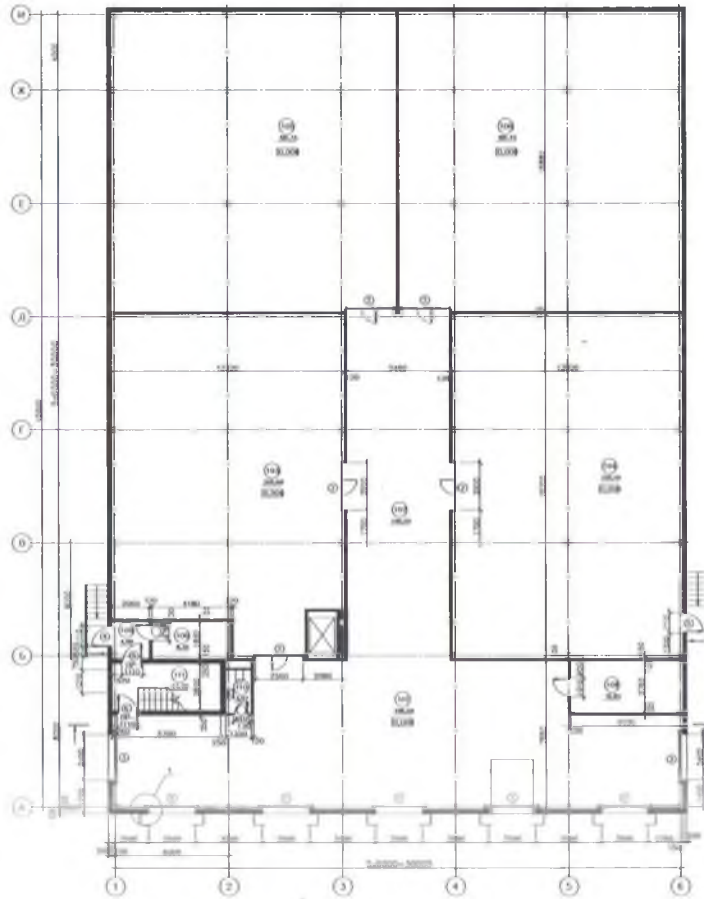
Материал проверен  
Начальник управления Архитектурного совета  
Мурунец Е.Г.

Альбом-буклет  
строительства административно-складского корпуса  
по адресу: в. Москва, Троицкий АО, Поселение Краснопахорское

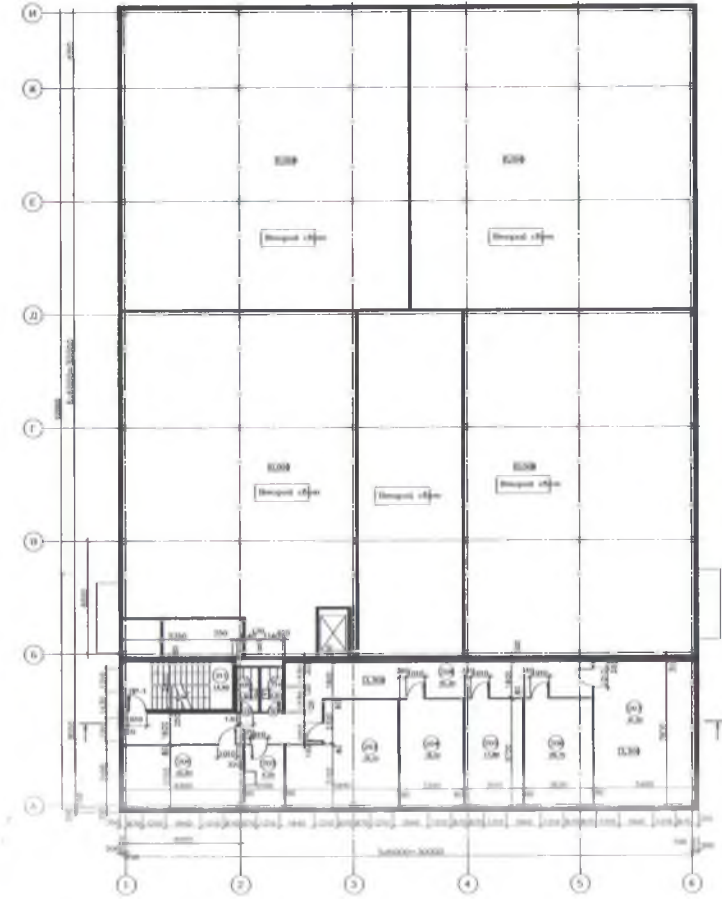
Схема фрагмента фасада  
На основе М1:20

Заказчик ООО "АРКАДА-М"  
Проектировщик ООО "АРКАДА-М"  
Москва 2014г.

# 1й этаж



# 2й этаж



Экспликация помещений

Номер помещения	Наименование	Площадь, м <sup>2</sup>	Кам. <sup>4</sup> помещения
101	Зона отгрузки, приемки, комплектации	199.55	
102	Коридор	100.55	
103	Складское помещение №1	205.9	
104	Складское помещение №2	225.1	
105	Складское помещение №3	239.63	
106	Складское помещение №4	239.63	
107	Котельная узел ввода воды	8.35	
108	Электрощитовая	16.65	
109	Тамбур	4	
110	Сан/узел	3.07	
111	Лестничная клетка	14.4	

Площадь первого этажа - 1258,72м<sup>2</sup>  
 Площадь второго этажа - 226,95м<sup>2</sup>  
 Общая площадь здания - 1485,67м<sup>2</sup>

Экспликация помещений

Номер помещения	Наименование	Площадь, м <sup>2</sup>	Кам. <sup>4</sup> помещения
201	Комната приема пищи	20.9	
202	Кладовая уборочного инвентаря	6.95	
203	Офисное помещение	29.1	
204	Офисное помещение	19.1	
205	Офисное помещение	17.8	
206	Офисное помещение	20.75	
207	Офисное помещение	41.55	
208	Коридор	51.2	
209	Сан/узел мужской	2.6	
210	Сан/узел женский	2.6	
211	Лестничная клетка	14.4	

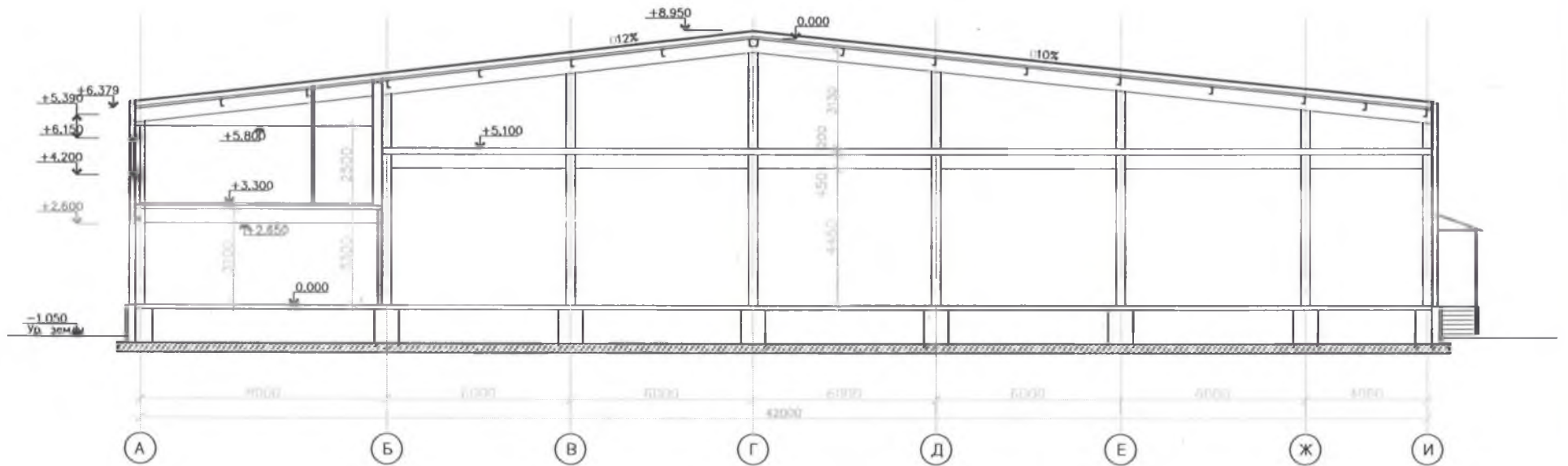
Проектирование и строительство зданий. Сайт: [www.vashproect.ru](http://www.vashproect.ru) Тел. 8 (495) 229-39-67

Материал проверен.  
 Начальник управления Архитектурного совета  
 Мурунец Е.Г.

Альбом – буклет  
 строительства административно-складского корпуса  
 по адресу: г.Москва, Троицкий АО, Поселение Краснопахорское

План 1го и 2го этажей  
 На основе М1:200

Заказчик ООО \*  
 Проектировщик ООО "АРКАДА-М"  
 Москва 2014г.



*Handwritten signature in blue ink.*

<p>Материал проверен Начальник управления Архитектурного совета Муринец Е.Г.</p>	<p>Альбом-буклет строительства административно-складского корпуса по адресу: г.Москва, Троицкий АО, Поселение Краснопахорское</p>	<p>Схема разреза На основе М1:200</p>	<p>Заказчик ООО "АРКАДА-М" Проектировщик ООО "АРКАДА-М" Москва 2014г.</p>
--	---	---	---

## ПОЯСНИТЕЛЬНАЯ ЗАПИСКА.

### 1. Исходные данные.

Архитектурно-градостроительными решениями предусматривается строительство административно-складского здания на земельном участке по адресу г. Москва, поселение Краснопахорское, вблизи поселка подсобного хозяйства Минзаг, на основании следующего:

- технического задания от заказчика;
- правоустанавливающих документов на земельный участок;
- проекта планировки территории;
- градостроительного плана земельного участка;
- строительных норм и правил.

### 2. Градостроительное и объемно-планировочное решение.

#### 2.1 Существующее положение.

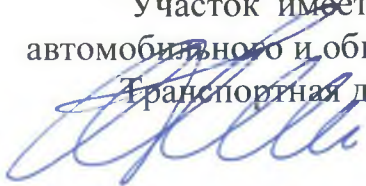
Конфигурация участка в виде неправильного прямоугольника.

С севера и востока примыкают земельные участки под застройку базы сельхозпродуктов, жилые дома расположены на расстоянии 250 метров, с юга примыкают склады для хранения грузоподъемного оборудования, с запада автодорога.

Территория огорожена. На участке находится двухэтажное здание административно-складского корпуса общей площадью 978,4 кв. м, и 2-х этажное здание мастерской с контрольно-пропускным пунктом общей площадью 187,1 кв. м.

Участок имеет удобную транспортную доступность, как для большегрузного транспорта, так и для легкового автомобильного и общественного транспорта.

Транспортная доступность обеспечивается близостью федеральной трассы Москва-Рославль А-101



## 2.2. Проектное предложение.

Въезд на территорию комплекса предусмотрен с юго-западной стороны участка по существующей дороге. Перед воротами со стороны улицы выгорожена площадка для большегрузного транспорта с целью не перегораживать проезжую часть. Западнее по этой же стороне участка запроектирован противопожарный выезд.

Административно-складской корпус представляет из себя здание из металлического каркаса в плане 30,0 м на 42,0 м с сеткой колонн 6.0 м 6.0 м.

На отметке 0.00 м находятся складские помещения, на отметке 3,3 м запроектирован антресольный этаж с офисными помещениями. Над складской зоной запроектирован чердак.

Фундаменты - монолитные железобетонные, столбчатые под колонны. Фундаментные балки-монолитные железобетонные.

Ограждающие конструкции – навесные сэндвич - панели «ВЕНТАЛ», расположение горизонтальное толщиной 200 мм с утеплителем из минераловатных плит. Окраска панелей производится в заводских условиях.

Внутренние стены и перегородки - сэндвич - панели «ВЕНТАЛ», профлист, гипсокартон ГКВЛ.

Цоколь - монолитный утепленный пенополистиролом 50 мм, прижимная стенка асбоцементный лист 8мм со штукатуркой по сетке.

Перекрытия монолитные по съемной опалубке из профилированного листа.

Полы – бетонные с затиркой и с полимерным покрытием, кислотостойкие в помещении зарядной.

Кровля – чердачная с наружным водостоком.

Окна ПВХ – двойной стеклопакет с поворотным открыванием.

Ворота - секционные, утепленные без калиток, без смотровых окон с автоматическим приводом.

Инженерное обеспечение объекта в соответствии с техническими условиями:

-водоснабжение, хозяйственно-бытовая и ливневая канализация от сетей поселка Минзаг;

-электроснабжение внутри площадки от проектируемой блочнокомплектной трансформаторной подстанции от основного источника питания ПС-377 «Лесная»;

-теплоснабжение от автономной газовой котельной проектируемой на первом этаже здания, источник газоснабжения - газопровод высокого давления на территории поселка Минзаг.

### 3.ТЕХНИКО-ЭКОНОМИЧЕСКИЕ ПОКАЗАТЕЛИ.

№ п/п	Наименование показателей	Ед. измерения	Кол. показатели
1	Площадь участка	га	1,0
2.	Площадь застройки	кв. м.	1300, 0
3.	Площадь этажа на отметке 0.00	кв. м.	1258,78
4.	Площадь этажа на отметке 3.30	кв. м.	226,95
5.	Общая площадь складского корпуса	кв. м	1485,67
6.	Этажность	-	2
7.	Верхняя отметка здания	м	8, 950
8.	Вместимость парковки: для грузовых длинномерных автомашин для легкового автотранспорта	м/мест	8 11

